



Alunos do
Programa A
União Faz a Vida
durante projeto
desenvolvido
nas escolas

Nós **cooperamos** com o seu **futuro**

RELATÓRIO
2018
Sicredi Alto Uruguai RS/SC/MG

 **Sicredi**

Mensagem DA DIREÇÃO

Com grande satisfação viemos até você, nosso associado, contar um pouco do que a Cooperativa viveu em 2018. Podemos afirmar que foi mais um ano desafiador, onde foram dados passos importantes para construção de um empreendimento cada vez mais sólido e sempre comprometido com a sua missão.

O nosso trabalho esteve alicerçado nas pessoas, que são o nosso maior patrimônio. Internamente seguimos com o desenvolvimento e engajamento dos nossos colaboradores, para que possam estar cada vez mais preparados para um atendimento eficiente e de qualidade. Quanto aos nossos associados, que são sempre a razão maior de existir do nosso empreendimento, ficamos lisonjados em perceber o quanto estes vem demonstrando cada vez mais o entendimento do propósito de uma Cooperativa, intensificando a sua participação, realizando seus negócios e assim, crescendo juntos.

As nossas iniciativas sociais se intensificaram, levamos cada vez mais educação, formação e informação aos diferentes públicos através dos nossos programas de relacionamento. As nossas parcerias com entidades regionais, a nossa participação nas comunidades e tantas outras ações também seguiram em ritmo acelerado. Trabalhamos incansavelmente para propagar cada vez mais o cooperativismo.

Destacamos ainda que 2018 foi o ano do início da nossa expansão para o estado de Minas Gerais, quando os associados entenderam a relevância deste projeto e aprovaram a nova área de ação, que compreende 48 Municípios. Também foi o ano da condução de um processo de sucessão, com muita transparência, e alicerçado nas práticas de governança.



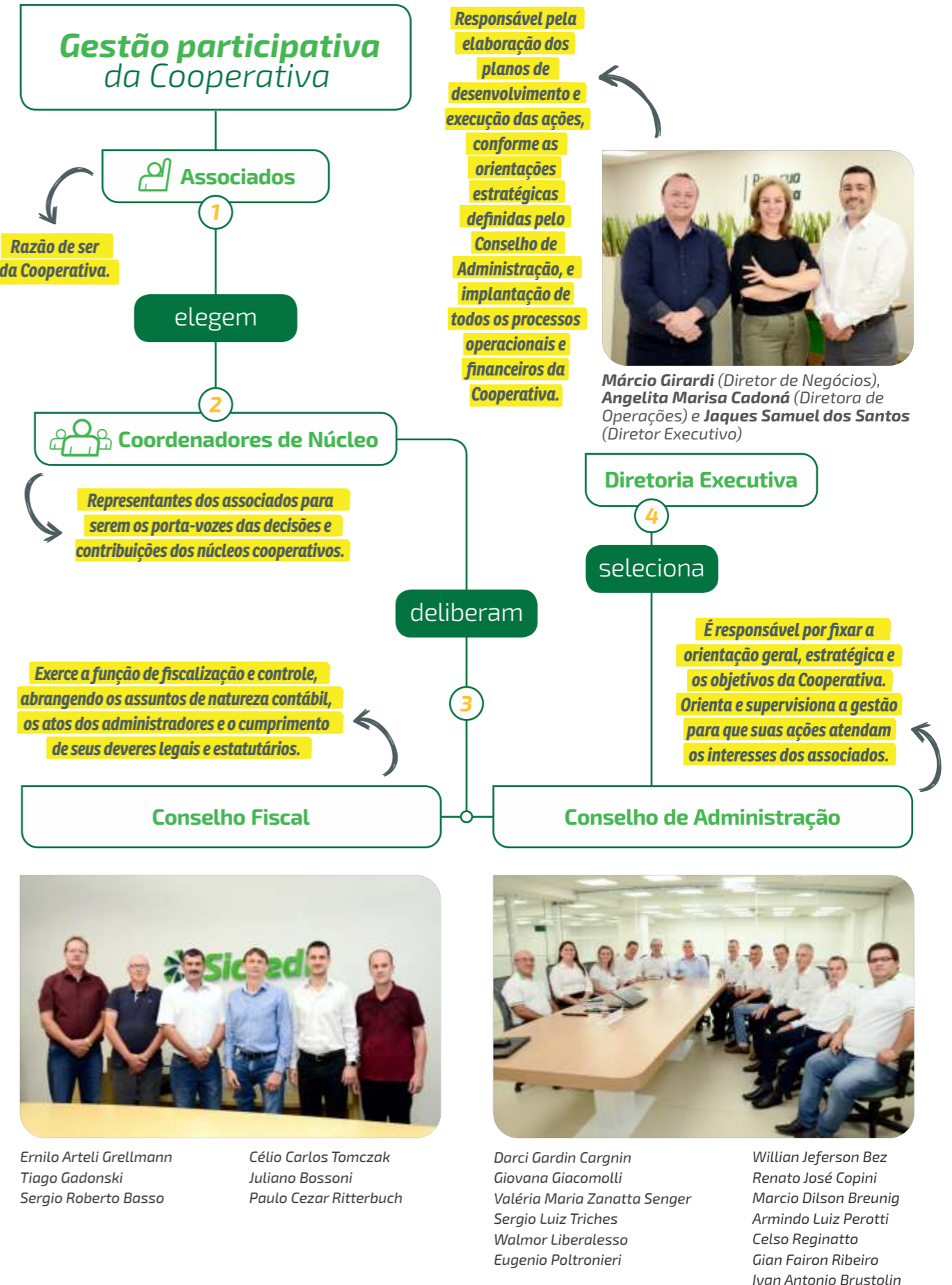
Eugenio Poltronieri Presidente | Giovana Giacomolli Vice-presidente

Além da nossa atuação intensa e dos bons resultados que você acompanhará nas próximas páginas, ainda temos um grande potencial de crescimento junto ao nosso quadro social, e compreendemos que aos poucos, com a disseminação e entendimento da relevância de uma instituição financeira cooperativa e dos benefícios diretos e indiretos gerados individual e coletivamente, os negócios tendem a prosperar cada vez mais.

Registramos o nosso agradecimento sincero aos nossos conselheiros e coordenadores de núcleo, que representando o nosso quadro social, se dedicaram para uma gestão ética, transparente e visionária. Aos nossos colaboradores, que imbuídos do propósito cooperativo, são a engrenagem que faz a Cooperativa chegar todos os dias nos nossos Municípios. E aos nossos mais de 65 mil associados, pela confiança, participação e boa aceitação do nosso modelo cooperativo. Renovamos aqui o nosso compromisso, para que tenhamos cada vez mais prosperidade, lembrando que uma Cooperativa sempre será do tamanho que os seus associados quiserem.

Expediente

Criação - Área de Comunicação e Marketing
Projeto Gráfico - Fábio Rehbein
Fotos - Acervo Sicredi Alto Uruguai RS/SC/MG
Impressão - Grafimax



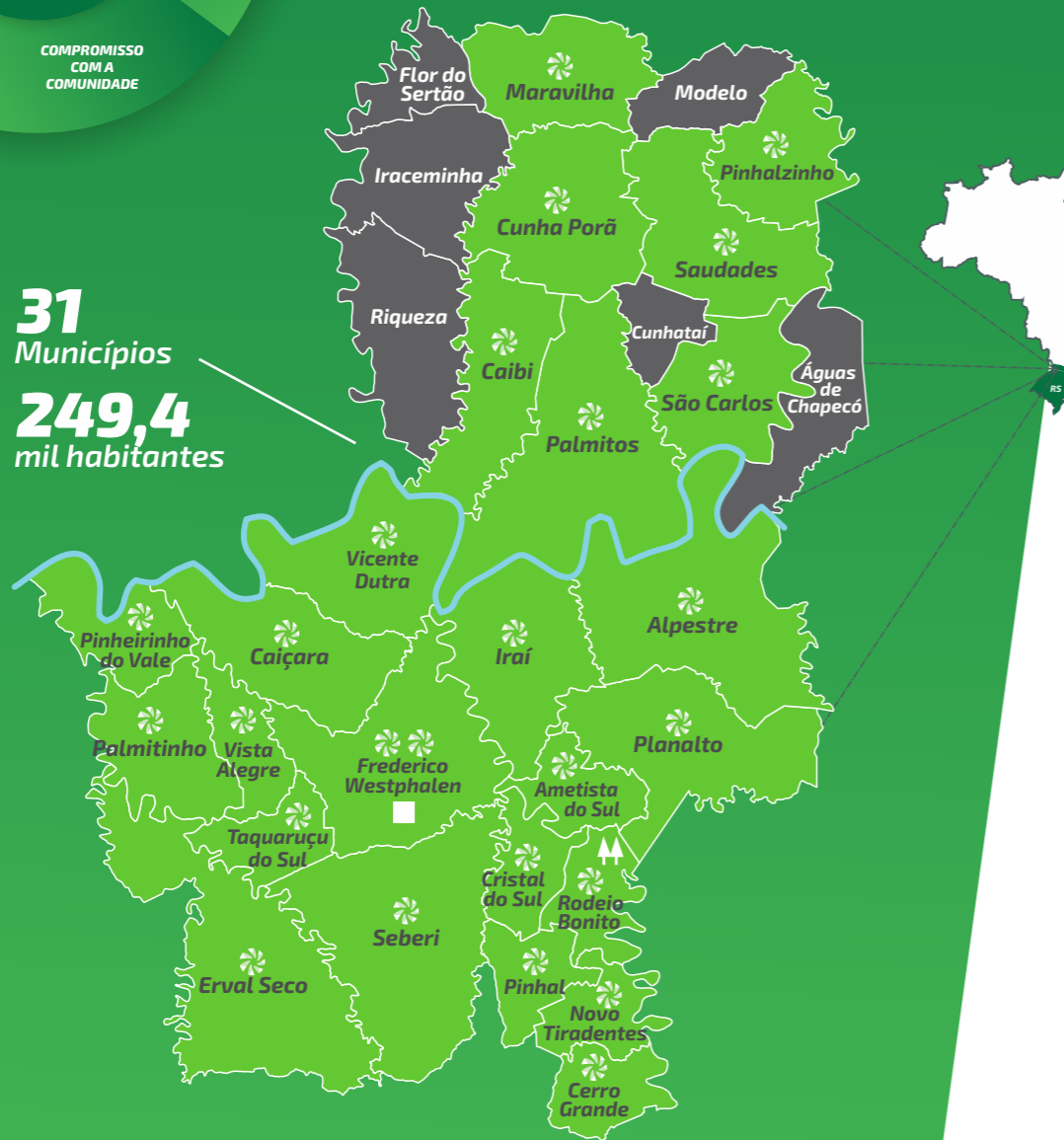
Nossa Cooperativa

O nosso compromisso é com você associado: entenda o nosso jeito e como estamos constituídos



Fazemos parte de um sistema cooperativo que é feito por pessoas e para pessoas. Nosso diferencial é um modelo de gestão que valoriza a participação. Oferecemos todas as soluções financeiras que você precisa, mas de um jeito diferente, já que você participa em todas as decisões. Esta é uma forma mais justa, pois os resultados são divididos entre todos os associados.

31
Municípios
249,4
mil habitantes



Ampliando horizontes (atuação) em Minas Gerais

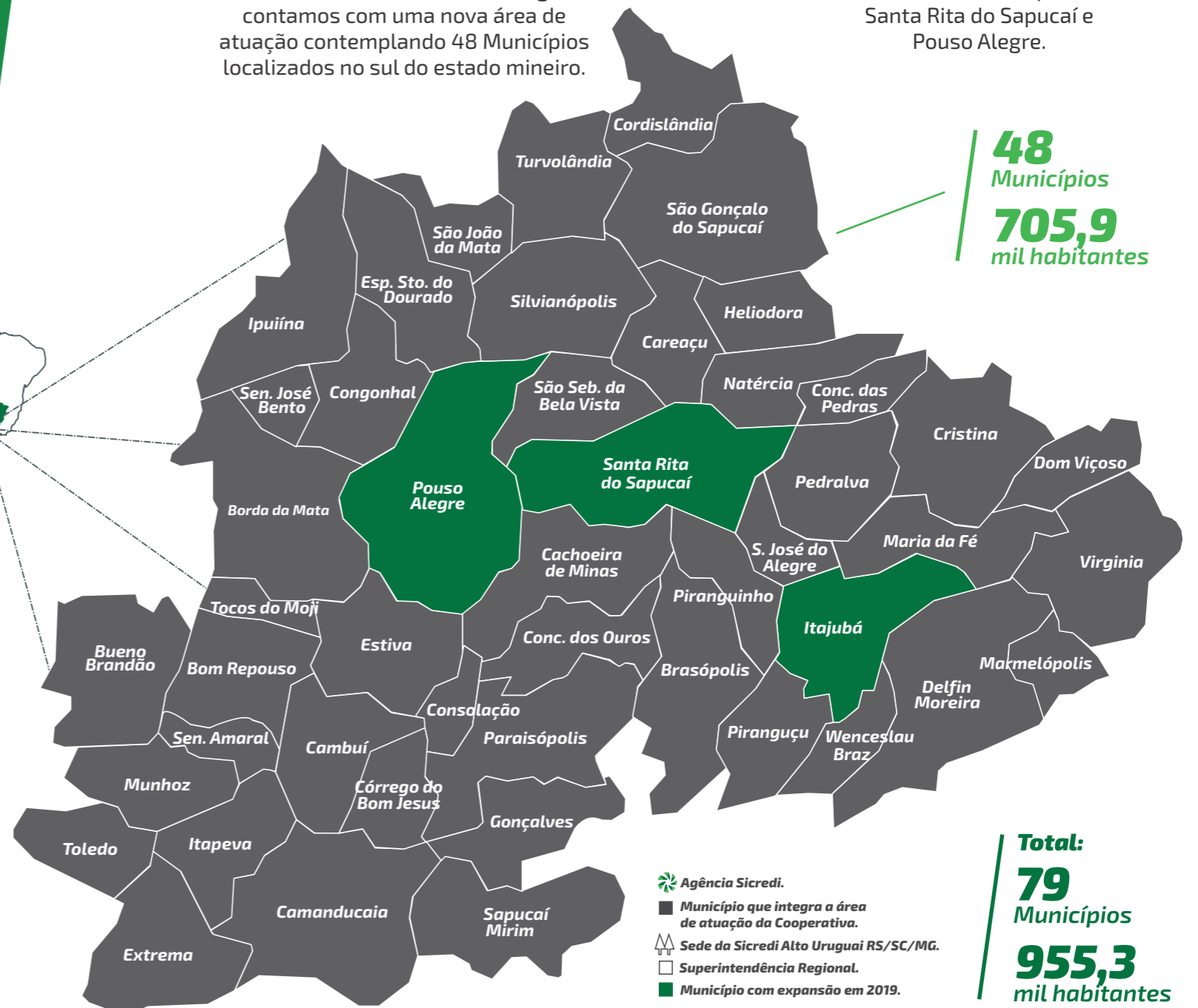
Em 2018

Vocês associados aprovaram a expansão da Cooperativa para o terceiro estado: Minas Gerais. Agora contamos com uma nova área de atuação contemplando 48 Municípios localizados no sul do estado mineiro.

Para 2019

Projetamos a abertura de três agências no estado de Minas Gerais: Itajubá, Santa Rita do Sapucaí e Pouso Alegre.

48
Municípios
705,9
mil habitantes



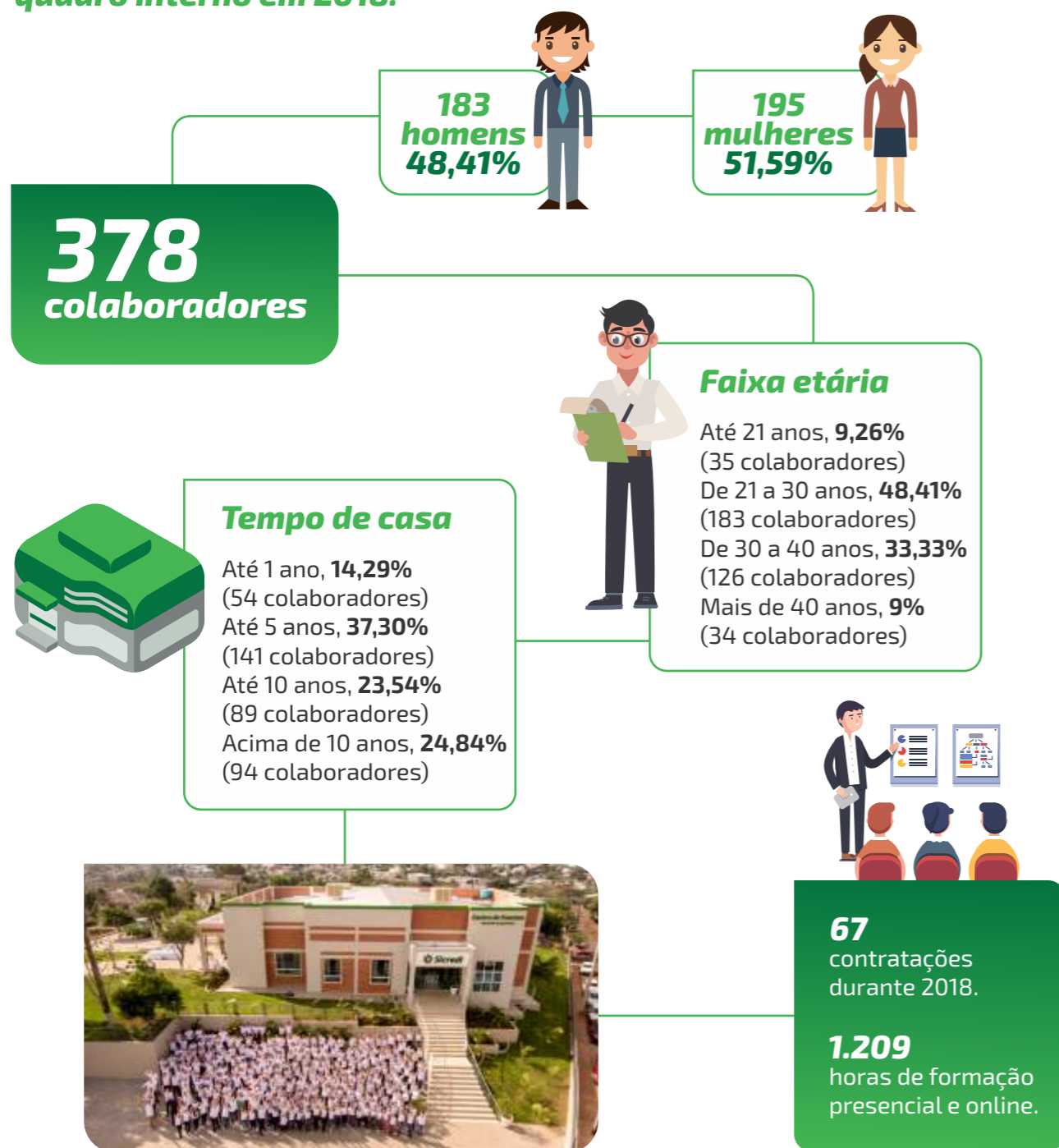
- Agência Sicredi.
- Município que integra a área de atuação da Cooperativa.
- Sede da Sicredi Alto Uruguai RS/SC/MG.
- Superintendência Regional.
- Município com expansão em 2019.

Total:
79
Municípios
955,3
mil habitantes

| Nosso Jeito Sicredi de Ser

Nossos colaboradores estão em permanente formação para oferecer um atendimento de qualidade, e prestar uma consultoria que atenda as suas necessidades, com soluções financeiras responsáveis e competitivas.

Confira o perfil do nosso quadro interno em 2018:



| Solidez e Segurança

As 114 Cooperativas integrantes do sistema Sicredi, possuem uma marca corporativa forte. Contamos com empresas especializadas e ganhos de escala (baixo custo e soluções financeiras de qualidade) em todos os níveis, o que determina assim, o nosso crescimento sustentado.



Somos seguros, transparentes e sólidos

Em 1902, **Padre Theodor Amstad** tinha um sonho. Foi pioneiro na disseminação das ideias cooperativas em toda América Latina. Transformou suas ideias de cunho social, no modelo cooperativo que deu origem a todo Sistema Sicredi.



Nos espelhamos neste sonho em cada atendimento que realizamos. Em cada contato com vocês associados, buscamos a melhor experiência para que realmente possamos fazer a diferença em sua vida financeira e nos seus negócios.

Do sonho a realidade

Com a inspiração do Padre Theodor Amstad, constituímos este sistema que é seguro e sólido.

“O que me chamou a atenção foi que o espírito cooperativo se mantém em todas as estruturas do Sicredi. O grande resultado de uma cooperativa de crédito é ter o seu associado e beneficiar a sociedade em um sistema que é sólido e seguro”

Elisandro da Silva, associado de Palmitinho/RS que participou da viagem ao Centro Administrativo Sicredi (CAS) em agosto/2018

“Conseguimos observar na prática como é a organização e a segurança de todo Sistema” Claudete Maria Moresco, Coordenadora de Núcleo de Caibi/SC e Claudiane Schauen, associada de Pinheirinho do Vale/RS que participaram da viagem ao CAS em agosto/2018



Nossa atuação em modelo de organização sistêmica

Estamos assegurados por Fundos que garantem a confiança dos nossos associados.

SICREDI FUNDOS GARANTIDORES

Fundo Garantidor de Solidez

Tem como objetivo preservar a estabilidade econômica-financeira e a solidez do sistema.

Fundos de Desenvolvimento (Nacional e Regional)

Garante o aporte de recursos para o fomento de projetos e ações que tenham por objetivo o desenvolvimento estratégico do Sicredi, em âmbito nacional ou regional.

Fundo Garantidor de Transações Eletrônicas


O Fundo busca suportar, no âmbito do Sistema, eventuais perdas financeiras oriundas de incidentes de segurança (fraudes eletrônicas ou falhas em processos).

FGCOP

Fundo Garantidor do Cooperativismo de Crédito

O Fundo Garantidor do Cooperativismo de Crédito protege depositantes e investidores, respeitando os limites e condições do seu regulamento. Garantindo assim, condições semelhantes às demais instituições financeiras.

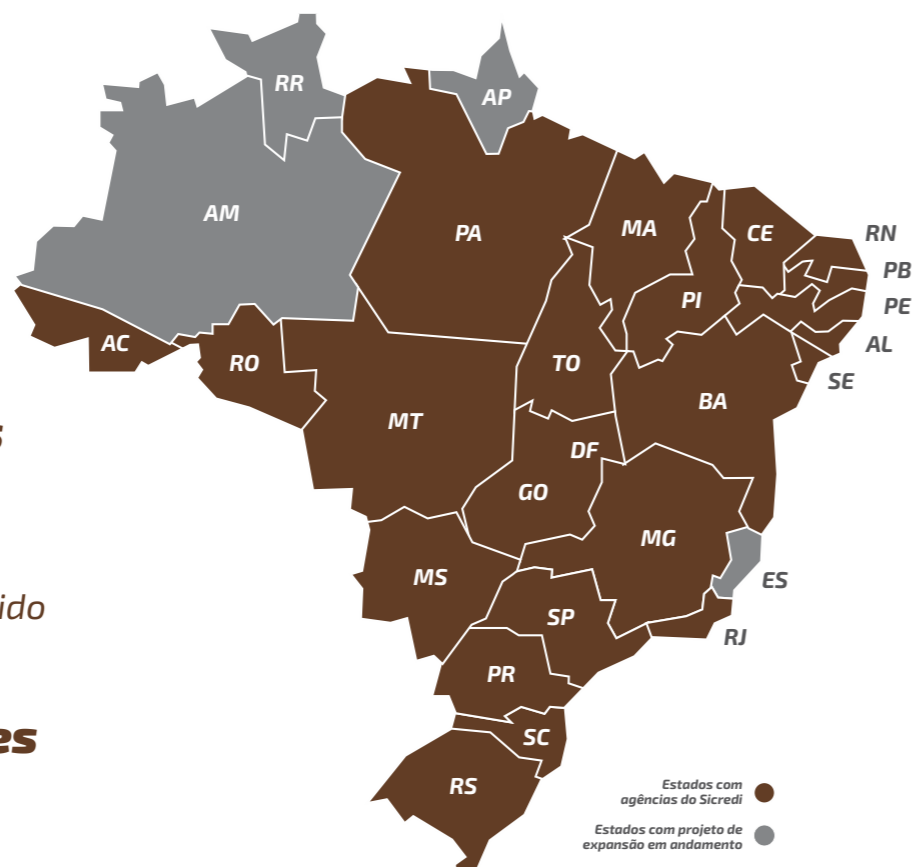
 **116 anos** de história

 **Mais de 4 milhões** de associados

 **Presença em 1.279 cidades**

 **R\$ 15 bilhões** de Patrimônio Líquido

 **R\$ 95,1 bilhões** de Ativos Totais



Dados de dezembro de 2018

Estrutura de Governança da Cooperativa

Cada Cooperativa filiada ao Sistema Sicredi, só existe devido a vocês associados, que são os donos do negócio e tem voz ativa. Elegem os seus representantes que são os Conselheiros que fazem a gestão do empreendimento. A partir desta governança, a responsabilidade é compartilhada com a Diretoria Executiva.

Separação entre propriedade e gestão



Controles Internos e Auditoria

1ª linha de defesa

Composta pela área de controles internos da Cooperativa, que avalia o gerenciamento dos riscos mapeados nos processos.

2ª linha de defesa

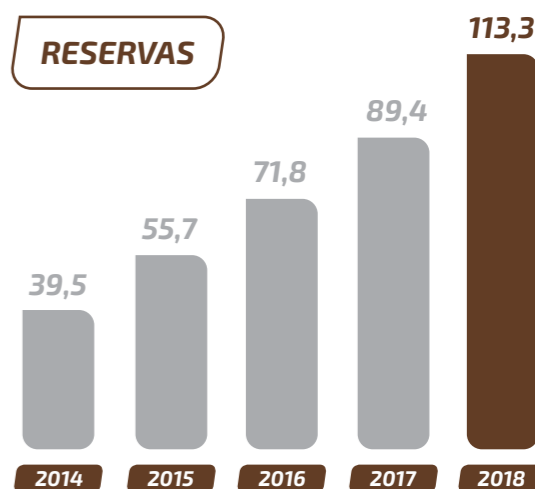
Composta pela área de auditoria da Central Sicredi Sul/Sudeste que possui como função supervisionar e avaliar o gerenciamento dos riscos.

3ª linha de defesa

Conta com a Ernst & Young Consultores Independentes S.S, uma das maiores empresas de auditoria com atuação mundial. Fornecem avaliações abrangentes a estrutura, baseadas no maior nível de independência e objetividade dentro da organização.

Reserva Legal

A nossa Cooperativa possui o Fundo de Reserva, estabelecido no Estatuto Social, que destina no mínimo **50%** do resultado de cada ano para atender ao desenvolvimento e à segurança do empreendimento. Essa reserva, juntamente com o Capital Integralizado pelos associados, é o que sustenta o crescimento dos ativos, a expansão da Carteira de Crédito e garante que a Cooperativa se desenvolva com sustentabilidade.



Valores em milhões de reais.

Soluções Financeiras Responsáveis

O nosso relacionamento com vocês associados é o que norteia a nossa atuação. Estamos sempre em busca de melhorar os nossos processos, as soluções financeiras e a nossa atuação, para entregarmos uma experiência positiva a vocês, que acreditam no cooperativismo e possuem o Sicredi como a sua instituição financeira cooperativa.

A nossa atuação está estruturada em segmentos, para que possamos estar mais próximos dos diferentes perfis, agregando renda e contribuindo para a evolução constante.



Nilton trabalhou por muitos anos como freteiro, mas era uma rotina exaustiva, já que ele passava as noites fazendo fretes de leite. Com um financiamento do Sicredi, ele conseguiu construir uma pensão para abrigar alunos da Universidade Federal de Santa Maria, câmpus, Frederico Westphalen/RS.

Pessoa Jurídica

Temos **5.205** empresas associadas na nossa Cooperativa

VAMOS VER COMO ISSO OCORRE NA PRÁTICA:



Nilton e Célia Piovesan são casados há 35 anos. Possuem dois filhos: André, 30 anos e Andrei, 25 anos. São associados do Sicredi desde 1995.

Assim como Nilton e Célia, há outros

65 mil associados

na Sicredi Alto Uruguai RS/SC/MG.



Com isso, Nilton repassou o caminhão de leite para os seus filhos darem continuidade aos trabalhos. Após trabalhar algum tempo, Andrei repassou para o irmão, André.

Sucessão familiar

Além das soluções financeiras que proporcionam e contribuem para que aconteça a sucessão familiar, a Cooperativa também promoveu e apoiou diferentes iniciativas que incentivam a sucessão familiar, nos diferentes segmentos.

O associado, **Osmildo Hanauer, de Vista Alegre/RS**, é um destes exemplos, das boas práticas de sucessão. Ele está repassando para o filho, as atividades da agroindústria familiar de produção de mandioca. Eles contaram com as soluções financeiras da Cooperativa para o negócio.

Em Saudades/SC, a família Luft realizou investimentos para a construção de uma sala de ordenha. O projeto é idealizado pelo filho, que deverá assumir a propriedade dos pais.



Com a nova renda, o André e a Fernanda podem sonhar com a sua família e filhos.



O casal continuou seus investimentos com o Sicredi. Com a pensão indo bem, eles puderam guardar dinheiro e investir em sua casa. Por isso, adquiriram um consórcio Sicredi e hoje estão morando na tão sonhada casa.

Consórcios

Em 2018, fechamos a carteira ativa de Consórcios em

R\$ 170 milhões

nas diferentes linhas, desde a construção de uma casa, compra de motocicletas, automóveis, caminhões, tratores, utilitários, a linha de serviços e os sustentáveis. Nós oferecemos planos para que você realize seus projetos de forma cooperativa e segura.



| Para Você

Com um portfólio completo para atender as diferentes necessidades, estamos próximos de vocês associados, oferecendo soluções que contribuem para a facilidade, praticidade e organização da sua vida financeira.



José Fernando Dazzi

68% dos associados são pessoa física urbana

“

Utilizo quase todos os produtos, desde os cartões de crédito e débito, até pagamentos, poupança, recebimento da minha aposentadoria. Só para citar alguns exemplos, na previdência privada, fiz a portabilidade para o Sicredi e estou muito satisfeito. De consórcios, no momento estou com um para automóvel e outro de serviços, pois a nossa filha Simone vai se formar no ano que vem, e desde o ano passado começamos a nos programar adquirindo um consórcio de serviços. Outro exemplo, são os canais, tudo que consigo faço pelo aplicativo, funciona muito bem e atende as minhas necessidades. Eu e minha esposa incentivamos nossos filhos a virem para o Sicredi, pois este é um sistema sólido, seguro e com preços justos. A minha família faz parte desta grande casa, aqui somos bem recebidos, com um atendimento que abrange as nossas necessidades”.



Natural de Iraí/RS, atua como representante comercial e empresário. É associado desde 2001.



Casado com Luzia. Possuem três filhos: Simone (26 anos), Gustavo (30 anos) e Fernanda (33 anos). Todos associados do Sicredi



Uma solução 100% digital

Com o **Woop Sicredi** você tem uma conta digital completa, cartão de crédito e débito, transferências, pagamento de contas e tudo para descomplicar a sua vida financeira. Você também é dono do negócio, já que participa das decisões da sua Cooperativa e da distribuição dos resultados. Para abrir a sua conta é rápido e fácil. Baixe a sua conta digital na loja de aplicativos do seu smartphone e complete seu cadastro.

| Para sua empresa

Buscamos estar perto das empresas, oferecendo soluções que contribuam para a organização financeira e ampliação de novos negócios e investimentos.



Meireles Auto Peças

Proprietários Eleandro e Fabiane Meireles

8% dos associados são pessoa jurídica

“

“Possuímos praticamente todos os nossos serviços com o Sicredi. Mas além das soluções financeiras que a Cooperativa nos oferece, há também o atendimento humanizado e personalizado. E isso para nós, conta muito. Temos uma relação de confiança, de um trabalho sério que é desenvolvido de uma forma transparente. Os colaboradores estão sempre preocupados em nos ajudar, quando temos um problema, eles prontamente nos auxiliam. Dentre todos os produtos, utilizamos os **boletos**, que possuem o melhor custo-benefício, também, toda nossa frota de motocicletas, são adquiridas por meio dos **consórcios** do Sicredi, além dos **seguros de vida** para todos os nossos funcionários, o **capital de giro, cartões, os créditos e os pagamentos**. O Sicredi contribui diretamente em nosso cotidiano, pois, com todas as facilidades e as soluções financeiras, conseguimos ter mais tempo para gerenciar nossos negócios e prospectar vendas”.



Casados há 21 anos, eles possuem três filhas: Mayra (20 anos), Milena (19 anos) e Bianca (4 anos). Abriram a empresa há 15 anos, e desde então, são associados do Sicredi.



Eles iniciaram com o estabelecimento comercial em Palmitinho/RS, expandiram para Frederico Westphalen/RS e depois, para Constantina/RS. Nas três lojas, há um total de 35 colaboradores.

O Sicredi oferece soluções que proporcionam mais comodidade e tranquilidade para você organizar a rotina financeira da sua empresa:

- Capital de giro, antecipação de recebíveis e outros
- Crédito BNDES
- Cartões
- Pagamentos
- Recebimentos
- Adquirência
- Investimentos
- Seguros
- Previdência
- Consórcios
- Câmbio

| Para o seu **Agronegócio**

O Sicredi nasceu no agronegócio, e tem orgulho de estar perto, incentivar que os produtores cresçam e prosperem cada vez mais



11.173
associados são do Agronegócio (24%)

R\$ 276,4 milhões
correspondem as liberações de custeios e investimentos

6.308
operações de crédito liberadas

R\$ 83,2 milhões

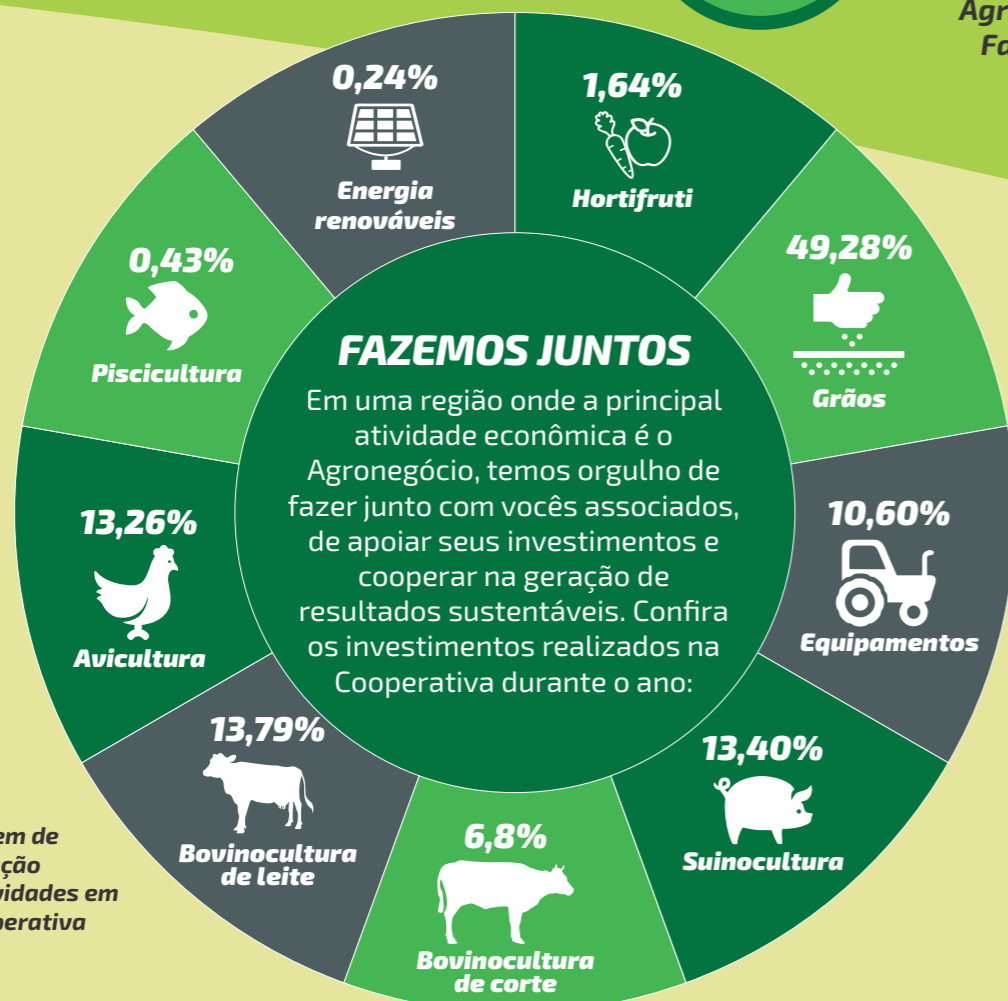
Investimentos de Recursos Direcionadores (BNDES)

Deste valor, **R\$ 58,2 milhões (70%)**

foram investidos em Agricultura Familiar

Deste, **84%** corresponde a Agricultura Familiar

Maior fonte de riqueza para a cooperativa



FAZEMOS JUNTOS

Em uma região onde a principal atividade econômica é o Agronegócio, temos orgulho de fazer junto com vocês associados, de apoiar seus investimentos e cooperar na geração de resultados sustentáveis. Confira os investimentos realizados na Cooperativa durante o ano:

Porcentagem de representação dessas atividades em nossa Cooperativa

Mais de 3 mil famílias beneficiadas em 2018

Geramos qualidade de vida, nos preocupamos com o seu desenvolvimento. Vamos acompanhar de que forma agregamos valor para algumas das famílias da nossa área de atuação:



Em **Palmitos/SC**, o associado **Inácio Paulo Chini** adquiriu um pulverizador autopropelido 3 em 1 por meio do financiamento BNDES



Em **Cristal do Sul/RS**, os pais **Eliseu Luiz** e **Rosa Marli**, juntamente com o filho **Emerson Renato Kolwoski**, investiram na atividade de bovinocultura de leite. Emerson estuda no Instituto Federal Farroupilha, mas desde que estava na Casa Familiar Rural, auxilia os pais em investimentos e melhorias



Silmar Augusto Pikua, de **Frederico Westphalen/RS**, **Vilmar Welker** e **Ademir Silvio Nied**, ambos de **Cunha Porã/SC** e **Roque Kerkhoff**, de **São Carlos/SC**, são alguns dos exemplos de aquisições de equipamentos para a atividade pecuária de leite e para a sala de ordenha de suas propriedades



Os associados de **Seberi/RS**, **Marlene Mozel Wilsen**, **Aline Padoan Souza** e **Loide Alves da Silva**, conseguiram finalizar as pocilgas de suas propriedades com o auxílio do PRONAF



Em **Planalto/RS**, **Vandecir Soares** investiu em uma estufa de morangos e tomates. **Marcio Kovalski** em uma propriedade com parreiral, pepino, caqui e repolho. **Fatima Levandoski Peltz**, estufa para plantio de hortifruti e mudas de laranja para aplicação de pomar. **Viviane Petkowicz Nierotka** ampliação e renovação de mudas para bergamota, parreira e limão





Sicredi Alto Uruguai RS/SC/MG



Em Rodeio Bonito/RS, Clair Luiz Zini, Luiz Carlos Barcelos dos Santos e Moacir Cavaleri, adquiriram silo secador de ar. Valdemar Arnaldo Simon, implantação e renovação de parreirais e Vanderlei Carlos Leseux, um sistema de ferti-irrigação



ENERGIA SUSTENTÁVEL

O Sicredi, como instituição financeira cooperativa, busca incentivar o desenvolvimento regional, através de alternativas que atendam às necessidades dos seus associados, disponibilizando soluções financeiras sustentáveis. Além de contribuir com o meio ambiente, a Cooperativa oferece produtos voltados à energia sustentável, como financiamento e consórcio.



“O investimento em Energia Sustentável é renda, traz economia. Mas o que é mais importante, é que conseguimos gerar energia na propriedade. Cada um precisa fazer a sua parte e esse sistema é o ideal. É uma energia limpa, renovável, não possui impacto na natureza e nem na propriedade, pois é instalado em uma estrutura que já existe. Falei com os colaboradores do Sicredi, financiei pelo Pronaf Eco, que é uma excelente linha de crédito, com taxas de juros em conta e prazo para pagar, é muito simples e fácil de adquirir. Estamos muito felizes”

Levir Antônio Steffen, associado de Pinheirinho do Vale/RS



Na propriedade da família Steffen, foram colocadas 40 placas de energia solar fotovoltaicas

Compromisso com a Comunidade

Agregamos valor e desenvolvimento econômico para a sociedade, a partir dos nossos diferenciais competitivos, alinhados com os princípios do cooperativismo



A Cooperativa desenvolve diferentes programas e ações, destinados aos mais diversos públicos. Assim, por meio da prática diária do cooperativismo, entregamos a nossa missão, levando em conta o equilíbrio das relações econômicas, sociais e ambientais.

PERTENCER

A participação do quadro social na vida de uma Cooperativa é fundamental para o seu sucesso e perenidade. O programa **Pertencer** tem como objetivo aprimorar o processo de participação dos associados na gestão e desenvolvimento da Cooperativa. Ele é vivenciado pelos associados por meio de várias iniciativas: Assembleias de Núcleos, Reuniões de Núcleo e Encontros com Coordenadores de Núcleo, Viagens de Conhecimentos, entre outras.

ASSEMBLEIAS DE NÚCLEOS



Fevereiro, Março e Abril



25 Assembleias



Mais de 11 mil participantes



Evento realizado em Caiçara/RS

ASSEMBLEIA GERAL ORDINÁRIA E EXTRAORDINÁRIA



26 de Abril



250 participantes



Rodeio Bonito/RS

ENCONTROS REGIONALIZADOS COM COORDENADORES DE NÚCLEO



3 Encontros
Rodeio Bonito/RS,
Palmitos/SC
e Seberi/RS



Dezembro



Palmitos/SC

CRESCER

Programa de educação cooperativa que busca qualificar a participação dos associados na gestão e desenvolvimento cooperativista. Em 2018, aconteceu em todas as nossas agências, de forma segmentada (Agro, PF, PJ, Jovem e Mulheres).



70 turmas



Mais de 1.000 associados formados



Turma do programa em Novo Tiradentes/RS

LÍDER JOVEM

Estimula nos jovens o espírito de liderança, por meio de vivências que proporcionem o desenvolvimento de habilidades e competências, contribuindo para a sua atuação na sociedade.



Formatura de 100 jovens em Agosto



REUNIÕES DE NÚCLEO



146 Reuniões de Núcleo



Mais de 14.000 participantes



Encontro em Frederico Westphalen/RS

CURSOS E CAPACITAÇÕES

Formamos pessoas, oportunizando capacitações e formações para vocês associados e suas comunidades, visando agregar conhecimento, renda e melhoria da qualidade de vida.



Curso de Apicultura realizado em Alpestre/RS

Capacitamos mais de 50 turmas, totalizando mais de 2 mil pessoas com cursos, workshop, programas, palestras, contando com a parceria e prestação de serviços de diversas entidades.

EDUCAÇÃO FINANCEIRA



Associados que realizaram o Programa em Palmitinho /RS



750 associados em 26 turmas dos segmentos PF, PJ e Agro

O Programa foi idealizado para que você associado amplie seus conhecimentos para gerenciar seus recursos, pois sabemos a importância que um planejamento adequado possui, do impacto que a organização das finanças faz em famílias e em empresas.



“Participar deste programa foi muito bom para o conhecimento do sistema Sicredi. Aprendemos também, sobre as diferentes formas do cooperativismo. É muito gratificante saber que o Sicredi se preocupa com os seus associados, com o desenvolvimento das comunidades e contribui para o retorno da região onde atua”

Norberto Junior Reolon
Associado de Novo Tiradentes/RS



“É muito gratificante aprender, interagir com outras pessoas e o principal, todo o conteúdo será utilizado em nosso futuro. Sou muito grata por todo o nosso crescimento pessoal”

Jaine Frighetto
Associada de Pinhal/RS

PROPRIEDADE SUSTENTÁVEL

Fomentar o empreendedorismo sustentável, promovendo a evolução da propriedade rural com transformações que possibilitem o seu desenvolvimento continuado e de seus núcleos familiares.

Em 2018:
60 famílias beneficiadas

Como acontece o programa?

As famílias recebem consultorias em suas propriedades, totalizando 40 horas, com orientações especializadas de acordo com a realidade de cada uma delas. Além disso, acontecem oficinas de finanças, cursos e palestras.



“Aproveitamos todos os conhecimentos, desde a produção do leite, de como viver em família, enfim... Após o programa, a nossa renda aumentou consideravelmente. Estamos planejando fazer uma pocilga para que nossos filhos possam voltar para casa e trabalhar conosco. Sugerimos que todos os associados possam participar, pois devemos tudo a este programa”

João e Aldeni de Souza, Associados de Rodeio Bonito/RS

SICREDI MULHER

Valorizar e estreitar o relacionamento com o público feminino, promovendo ações que contribuam para o desenvolvimento pessoal e profissional das participantes.

130 ações **8 mil pessoas**

“O nome já diz muito, este programa possui preocupação com o nosso bem-estar, autoestima e saúde. Com todas as ações, o Sicredi contribui na melhoria da qualidade de vida de todas as associadas, através do respeito, valorizando, ofertando oportunidades, para que a mulher possa tomar frente de seus negócios e ser empreendedora de suas próprias famílias”

Marisete Faccin Bernardi, Coordenadora de Núcleo de Vicente Dutra/RS



Curso de decoração de cuias, em Ametista do Sul/RS



Curso de risotos em Cunha Porã/SC

PROGRAMA A UNIÃO FAZ A VIDA



Construir e vivenciar atitudes e valores de cooperação e cidadania com a prática de educação cooperativa.

717 educadores

444 funcionários

6.741 alunos (entre educação infantil, séries iniciais, séries finais, ensino médio).

245 projetos

54 escolas

“Estamos desenvolvendo este Programa com o intuito de agregar novos conhecimentos e metodologias, aprimorando cada vez mais o ensino. Em 2018, trabalhamos com 20 projetos em nossa cidade. Tivemos a oportunidade também de realizar viagens de estudos. Estamos muito felizes, pois percebemos a alegria estampada nos rostos das crianças e adolescentes, na realização das ações e da grande participação dos pais nos projetos. Os valores de cooperação e cidadania estão nítidos nas escolas”

Professora Raquel Zanchet Zanatta, coordenadora local do Programa A União Faz a Vida em Taquaruçu do Sul/RS



Expedição investigativa, alunos do 1º ano de Pinhal/RS



Viagem de conhecimento com equipes gestoras para o CAS (Centro Administrativo Sicredi) e Nova Petrópolis/RS

COOPERATIVAS ESCOLARES

São associações de estudantes com finalidade educativa, visando desenvolver atividades econômicas, sociais e culturais. Oportuniza às crianças e aos adolescentes uma formação que contribua com o desenvolvimento de futuros líderes. Funciona como um laboratório do cooperativismo em turno inverso às atividades escolares.



“O sonho da minha filha é ser advogada, percebemos que com estas atividades ela está mais interessada e dedicada nos estudos. Além disso, já decidi que almeja fazer uma graduação e a querer estudar cada vez mais. Tenho certeza que ela conseguirá o tão sonhado diploma”

Ana Maria Machado, mãe da estudante Ana Letícia Machado Pietroski, de Planalto/RS

FUNDAÇÃO DE 5 COOPERATIVAS



4 em Erval Seco/RS



1 em Planalto/RS

SUCESSÃO

A partir da vontade do nosso Presidente, Eugenio Poltronieri, de incentivar as boas práticas de governança, ocorreu a definição do formato de sucessão e criação do Comitê de Sucessão pelo Conselho de Administração.

Durante as Assembleias, que aconteceram de **Fevereiro a Abril**, vocês associados, votaram favoravelmente a proposta da sucessão. Acompanhe como esse processo se desenvolveu em 2018:



Definição da candidata a sucessão: Angelita Marisa Cadoná

Maio

Prazo para a inscrição dos candidatos

Julho a Outubro

Avaliação e acompanhamento dos candidatos com consultoria externa

FUNDO DE DESENVOLVIMENTO REGIONAL

Uma iniciativa para apoiar financeiramente projetos da esfera pública, privada e sem fins lucrativos, promovendo a cooperação e cidadania.



“Jovem de Hoje, Futuro de Amanhã” está sendo desenvolvido em Planalto/RS, buscando utilizar o esporte para o desenvolvimento social e físico, de maneira saudável, orientado com acompanhamento técnico. Está beneficiando cerca de 350 crianças e adolescentes



“Meu tambo, meu futuro” é uma parceria com a Cotrifred, que prevê beneficiar cerca de 350 produtores de leite de oito Municípios: Caiçara/RS, Iraí/RS, Frederico Westphalen/RS, Palmitinho/RS, Pinheirinho do Vale/RS, Taquaruçu do Sul/RS, Vicente Dutra/RS e Vista Alegre/RS. Em Caiçara/RS, os associados, Irineu e Elizete Perlin, já estão observando os resultados do programa em sua propriedade



Foram aprovados 73 projetos, totalizando mais de R\$ 645 mil investidos nos Municípios



A Associação Frederiquense de Promoção do Menor - Promenor, atende crianças e adolescentes de 4 a 14 anos, de diversos bairros do Município. O projeto oferece oficinas esportivas de futsal, basquetebol e dança, no contraturno ao horário escolar



Criação e estruturação de uma **incubadora de negócios** para estimular o empreendedorismo na microrregião de Pinhalzinho/SC

Um modelo agregador

Agregar renda não é somente apresentar os resultados, mas sim, fazer a distribuição para vocês, nossos associados



VOCÊ PARTICIPA DAS NOSSAS DECISÕES

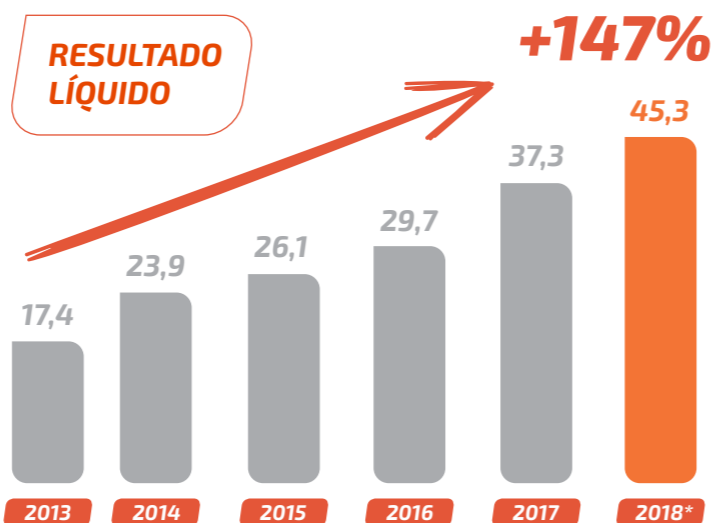
Os associados, utilizam as soluções financeiras da Cooperativa:

- ✓ Conta-corrente
- ✓ Conta Poupança
- ✓ Juros Pagos (crédito)
- ✓ Depósito a prazo
- ✓ Cheque especial
- ✓ Seguros
- ✓ Consórcios
- ✓ Tarifas de cesta



Com os negócios realizados por vocês associados, a Cooperativa gera resultados.

RESULTADO LÍQUIDO



Valores em milhões de reais.

O RESULTADO

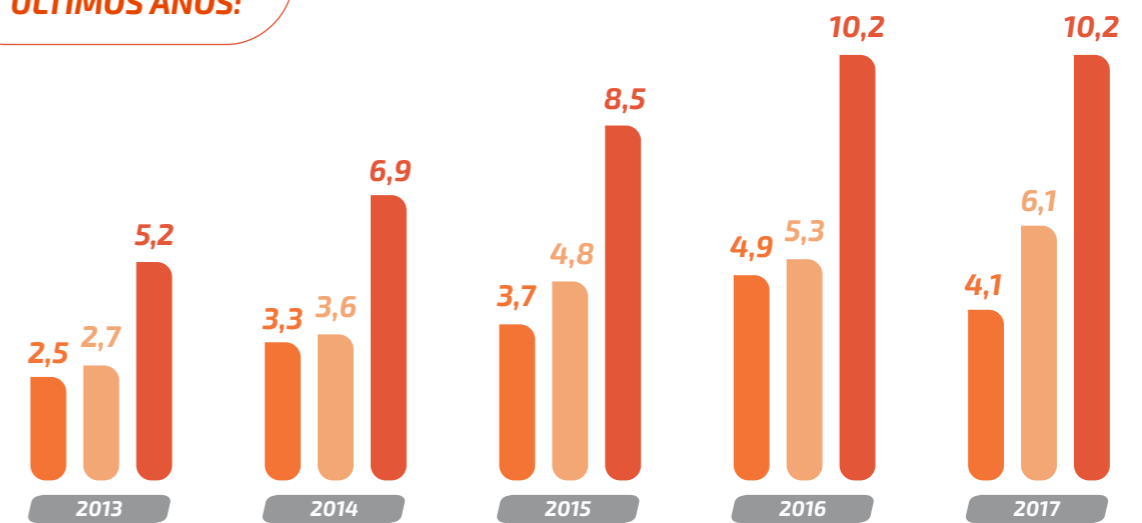
Parte do resultado retorna para vocês, por meio do pagamento de juros ao capital e da distribuição de resultado.

➔ No caso do **pagamento de juros ao capital**, todos os associados recebem uma correção igualitária sobre o capital social que possuem na Cooperativa.

➔ Já a **distribuição** de resultado é proporcional a utilização de soluções financeiras de cada associado no exercício.

CONFIRA AS DISTRIBUIÇÕES REALIZADAS NOS ÚLTIMOS ANOS:

- Juros ao Capital Próprio
- Sobras Distribuídas
- Distribuição Acumulada



Juros ao Capital Próprio
R\$ 18,6 milhões

Sobras Distribuídas
R\$ 22,4 milhões

Distribuição Acumulada
R\$ 41 milhões

Gráfico: Valores em milhões de reais

RESULTADO 2016

JUROS
conta-corrente

DISTRIBUIÇÃO
cota capital

RESULTADO 2017

JUROS
conta-corrente

DISTRIBUIÇÃO
20% em conta-corrente
e 80% em cota capital

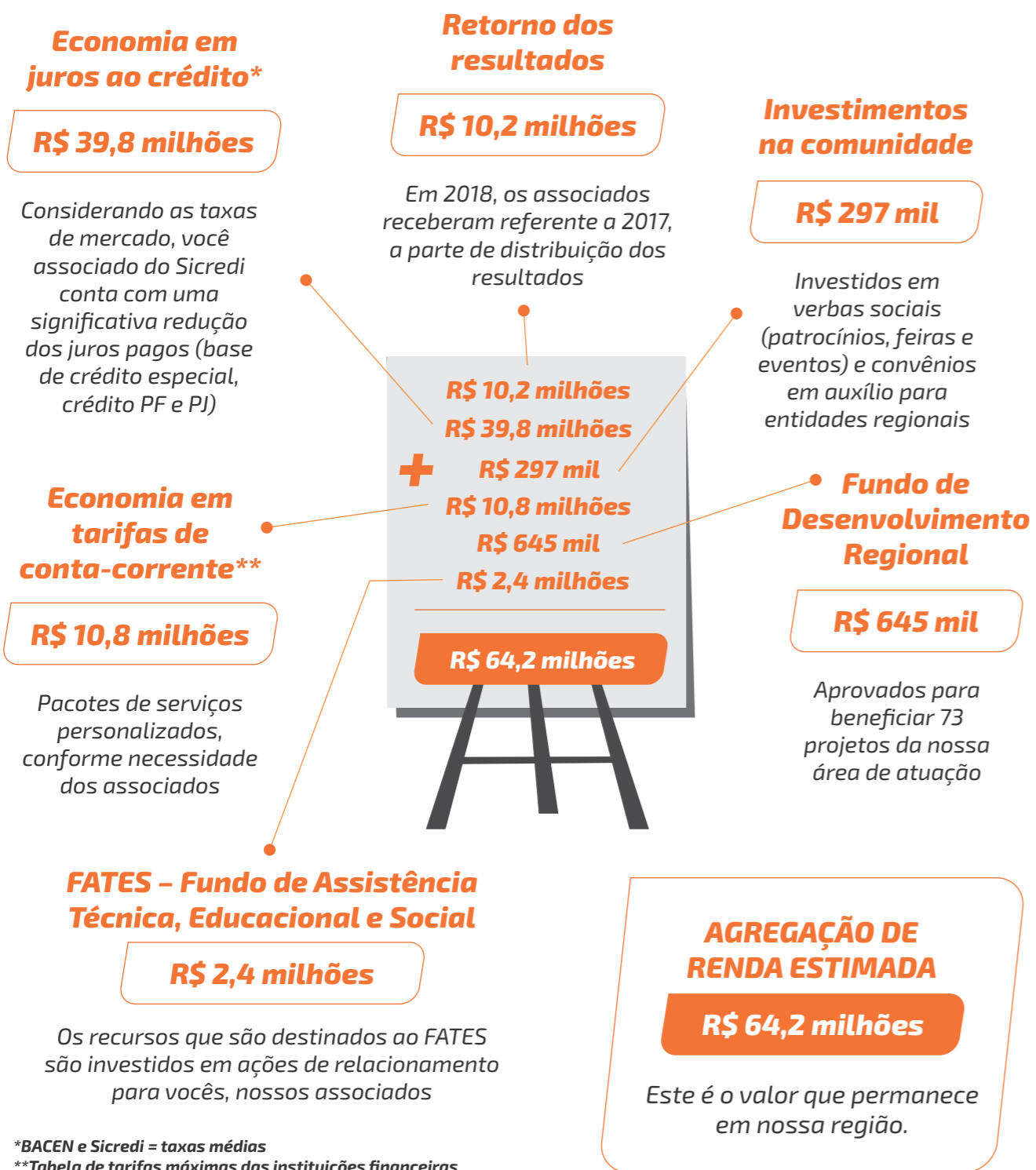
RESULTADO 2018

JUROS + DISTRIBUIÇÃO
conta-corrente/capital

Em 2018, o valor da distribuição será decidido pelos associados, durante as Assembleias. Por isso, estes valores, aparecerão no Relatório de 2019.

Os benefícios voltam para você

Confira as nossas boas práticas de agregação de renda



*BACEN e Sicredi = taxas médias
**Tabela de tarifas máximas das instituições financeiras

Nossos produtos e serviços geram resultados

Premiações

Além de todos estes resultados, você associado, também pode participar da campanha promocional **Super Sorte Cooperada**



O grande sortudo, foi **Sergio Favretto**, associado de Pinhal/RS, recebeu o prêmio de 50 mil reais

Prêmio Seguro Residencial

O segurado concorre a prêmios de R\$ 10 mil, por meio de quatro sorteios mensais realizados pela Loteria Federal.



Associada **Anair Gonçalves de Lima**, de Pinheirinho do Vale/RS

Prêmios Seguro de Vida

Com a aquisição do seguro de vida, o associado recebe uma apólice, e em cada uma delas, está o número da sorte. Assim, vocês concorrem a quatro sorteios mensais pela Loteria Federal. Os valores correspondem ao valor do seguro contratado, limitado a R\$ 50mil.



Andre Luiz Perin, de Alpestre/RS, recebeu o valor bruto de R\$ 30.000,00



Jorge Luiz Strapasson, de Iraí/RS, contemplado com o valor bruto de R\$ 33.820,00

Devolução dos Fundos de Reserva do Consórcio

O valor de R\$ 318 mil foi devolvido no decorrer do ano, para os associados da nossa Cooperativa que tiveram o encerramento de seus grupos de consórcios, quando os mesmos receberam o retorno do valor referente ao Fundo de Reserva. Tornando assim, o custo final ainda menor em relação ao praticado no mercado.

O Fundo de Reserva é um garantidor de segurança aos associados que realizam os consórcios no Sicredi.



sicredi.com.br

